



# ЗАКОН ЧЕЛЯБИНСКОЙ ОБЛАСТИ

## О внесении изменений в Закон Челябинской области «О статусе и границах Троицкого муниципального района и сельских поселений в его составе»

**Статья 1.** Внести в Закон Челябинской области от 28 октября 2004 года № 315-ЗО «О статусе и границах Троицкого муниципального района и сельских поселений в его составе» (Ведомости Законодательного собрания Челябинской области, 2004, вып. 8, октябрь; Южноуральская панорама, 2006, 13 октября; 2009, 17 апреля; 2011, 15 марта; 2014, 8 ноября; Официальный интернет-портал правовой информации ([www.pravo.gov.ru](http://www.pravo.gov.ru)), 1 марта 2023 года, № 7400202303010026; 1 сентября 2023 года, № 7400202309010004) следующие изменения:

1) в приложении 1:

в абзаце восьмом раздела «Описание смежеств» слово «района» заменить словами «округа Челябинской области (далее – Пластовский муниципальный округ)», цифры «106,16» заменить цифрами «106,21»;

в абзаце первом раздела «Описание границы между Троицким муниципальным районом и Южноуральским городским округом» слова «и Пластовского муниципальных районов» заменить словами «муниципального района и Пластовского муниципального округа»;

абзац первый раздела «Описание границы между Троицким и Чесменским муниципальными районами» изложить в следующей редакции:

«От узловой точки 69, обозначающей место пересечения границ Чесменского муниципального района, Троицкого муниципального района и Пластовского муниципального округа, расположенной в 0,08 км юго-восточнее поворотного столба линии электропередачи, граница идет в юго-восточном направлении на протяжении 0,31 км до поворотной точки 1, расположенной в 0,88 км северо-западнее развилки полевых дорог.»;

раздел «Описание границы между Троицким и Пластовским муниципальными районами» изложить в следующей редакции:

«Описание границы  
между Троицким муниципальным районом  
и Пластовским муниципальным округом

От узловой точки 65, обозначающей место пересечения границ Южноуральского городского округа, Троицкого муниципального района и Пластовского муниципального округа, расположенной на развилке полевых дорог, граница идет в юго-юго-западном направлении на протяжении 6,96 км до поворотной точки 1, расположенной в 1,06 км западно-юго-западнее развилки полевых дорог.

От поворотной точки 1 граница идет в западно-северо-западном направлении на протяжении 6,67 км до поворотной точки 2, расположенной на развилке полевых дорог.

От поворотной точки 2 граница идет в юго-юго-западном направлении на протяжении 3,02 км до поворотной точки 3, расположенной в 0,16 км юго-западнее развилки полевой и проселочной дорог.

От поворотной точки 3 граница идет в северо-западном направлении на протяжении 2,99 км до поворотной точки 4, расположенной в 1,08 км северо-северо-западнее развилки полевой и проселочной дорог.

От поворотной точки 4 граница идет в юго-западном направлении на протяжении 1,78 км до поворотной точки 4а, расположенной в 1,80 км севернее северо-восточного угла загона.

От поворотной точки 4а граница идет в юго-западном направлении на протяжении 0,93 км до поворотной точки 5, расположенной в 0,86 км севернее северо-восточного угла загона.

От поворотной точки 5 граница идет в западно-северо-западном направлении на протяжении 3,12 км до поворотной точки 6, расположенной в 0,12 км юго-восточнее развилки полевых дорог.

От поворотной точки 6 граница идет в юго-восточном направлении на протяжении 0,47 км до поворотной точки 7, расположенной в 0,56 км юго-восточнее развилки полевых дорог.

От поворотной точки 7 граница идет в юго-юго-восточном направлении на

протяжении 1,73 км до поворотной точки 8, расположенной в 2,78 км восточно-северо-восточнее поворотной опоры линии электропередачи.

От поворотной точки 8 граница идет в юго-западном направлении на протяжении 0,79 км до поворотной точки 9, расположенной в 1,96 км восточно-северо-восточнее поворотной опоры линии электропередачи.

От поворотной точки 9 граница идет в юго-западном направлении на протяжении 1,09 км до поворотной точки 10, расположенной в 1,74 км восточно-юго-восточнее поворотной опоры линии электропередачи.

От поворотной точки 10 граница идет в юго-восточном направлении на протяжении 0,96 км до поворотной точки 11, расположенной в 1,06 км юго-восточнее поворотной опоры линии электропередачи.

От поворотной точки 11 граница идет в юго-западном направлении на протяжении 0,90 км до поворотной точки 12, расположенной в 1,08 км юго-восточнее поворотной опоры линии электропередачи.

От поворотной точки 12 граница идет в северо-западном направлении на протяжении 1,43 км до поворотной точки 13, расположенной в 0,59 км западнее поворотной опоры линии электропередачи.

От поворотной точки 13 граница идет в юго-западном направлении на протяжении 0,94 км до поворотной точки 14, расположенной на береговой линии безымянного пруда в 0,90 км северо-западнее развилки полевых дорог.

От поворотной точки 14 граница идет в юго-восточном направлении на протяжении 0,45 км до поворотной точки 15, расположенной в 0,65 км северо-восточнее перекрестка полевых дорог.

От поворотной точки 15 граница идет в юго-западном направлении на протяжении 0,82 км до поворотной точки 16, расположенной в 0,18 км юго-западнее перекрестка полевых дорог.

От поворотной точки 16 граница идет в юго-западном направлении на протяжении 0,99 км до поворотной точки 17, расположенной в 0,13 км северо-восточнее развилки полевой и проселочной дорог.

От поворотной точки 17 граница идет в юго-юго-восточном направлении на протяжении 0,92 км до поворотной точки 18, расположенной в 0,88 км юго-восточнее развилки полевой и проселочной дорог.

От поворотной точки 18 граница идет в юго-западном направлении на протяжении 1,02 км до поворотной точки 19, расположенной на пересыхающем ручье в 1,38 км восточнее поворотной опоры линии электропередачи.

От поворотной точки 19 граница идет в юго-западном направлении на протяжении 0,64 км до поворотной точки 20, расположенной в 0,83 км юго-восточнее поворотной опоры линии электропередачи.

От поворотной точки 20 граница идет в юго-западном направлении на протяжении 0,89 км до поворотной точки 21, расположенной в 0,05 км северо-западнее развилки проселочной и полевой дорог.

От поворотной точки 21 граница идет в юго-западном направлении на протяжении 0,42 км до поворотной точки 22, расположенной в 0,78 км юго-восточнее развилки проселочной и полевой дорог.

От поворотной точки 22 граница идет в юго-западном направлении на протяжении 2,29 км до поворотной точки 23, расположенной в 0,05 км юго-восточнее поворотного столба линии электропередачи.

От поворотной точки 23 граница идет в юго-западном направлении на протяжении 0,65 км до поворотной точки 24, расположенной в 0,17 км западнее поворотного столба линии электропередачи.

От поворотной точки 24 граница идет в северо-западном направлении на протяжении 0,50 км до поворотной точки 25, расположенной в 0,04 км севернее северо-восточного угла летника.

От поворотной точки 25 граница идет в северо-северо-восточном направлении на протяжении 1,03 км до поворотной точки 26, расположенной в 0,53 км западнее перекрестка полевой и проселочной дорог.

От поворотной точки 26 граница идет в северо-западном направлении на протяжении 0,68 км до поворотной точки 27, расположенной в 0,73 км северо-восточнее перекрестка полевой и проселочной дорог.

От поворотной точки 27 граница идет в юго-западном направлении на протяжении 0,67 км до поворотной точки 28, расположенной в 0,15 км северо-западнее перекрестка полевой и проселочной дорог.

От поворотной точки 28 граница идет в северо-западном направлении на протяжении 0,57 км до поворотной точки 29, расположенной в 0,44 км северо-восточнее

развилки полевой и проселочной дорог.

От поворотной точки 29 граница идет в западно-северо-западном направлении на протяжении 0,24 км до поворотной точки 30, расположенной в 0,45 км севернее развилки полевой и проселочной дорог.

От поворотной точки 30 граница идет в юго-западном направлении на протяжении 0,20 км до поворотной точки 31, расположенной в 0,32 км северо-западнее развилки полевой и проселочной дорог.

От поворотной точки 31 граница идет в юго-западном направлении на протяжении 0,43 км до поворотной точки 32, расположенной в 0,62 км северо-западнее развилки полевой и проселочной дорог.

От поворотной точки 32 граница идет в юго-западном направлении на протяжении 0,16 км до поворотной точки 33, расположенной в 0,42 км севернее развилки полевой и проселочной дорог.

От поворотной точки 33 граница идет в юго-восточном направлении на протяжении 0,26 км до поворотной точки 34, расположенной в 0,22 км северо-восточнее развилки полевой и проселочной дорог.

От поворотной точки 34 граница идет в юго-восточном направлении на протяжении 0,58 км до поворотной точки 35, расположенной в 0,31 км юго-западнее развилки полевой и проселочной дорог.

От поворотной точки 35 граница идет в южном направлении на протяжении 0,43 км до поворотной точки 36, расположенной в 0,28 км западнее развилки полевой и проселочной дорог.

От поворотной точки 36 граница идет в юго-восточном направлении на протяжении 0,41 км до поворотной точки 37, расположенной в 0,19 км юго-восточнее развилки полевой и проселочной дорог.

От поворотной точки 37 граница идет в юго-юго-восточном направлении на протяжении 0,20 км до поворотной точки 38, расположенной в 0,25 км юго-восточнее развилки полевой и проселочной дорог.

От поворотной точки 38 граница идет в юго-восточном направлении на протяжении 0,42 км до поворотной точки 39, расположенной в 1,01 км северо-восточнее развилки полевой и проселочной дорог.

От поворотной точки 39 граница идет в юго-восточном направлении на протя-

жении 0,45 км до поворотной точки 40, расположенной в 0,53 км северо-западнее развилки полевых дорог.

От поворотной точки 40 граница идет в юго-западном направлении на протяжении 0,17 км до поворотной точки 41, расположенной в 0,54 км северо-западнее развилки полевых дорог.

От поворотной точки 41 граница идет в южном направлении на протяжении 0,66 км до поворотной точки 42, расположенной в 0,47 км юго-западнее развилки полевых дорог.

От поворотной точки 42 граница идет в восточно-северо-восточном направлении на протяжении 0,88 км до поворотной точки 43, расположенной в 0,49 км юго-восточнее развилки полевых дорог.

От поворотной точки 43 граница идет в юго-юго-западном направлении на протяжении 1,76 км до поворотной точки 44, расположенной в 0,58 км северо-восточнее места пересечения проселочных дорог.

От поворотной точки 44 граница идет в юго-восточном направлении на протяжении 1,35 км до поворотной точки 45, расположенной в 1,40 км юго-восточнее места пересечения проселочных дорог.

От поворотной точки 45 граница идет в юго-восточном направлении на протяжении 0,74 км до поворотной точки 46, расположенной в 0,48 км северо-западнее северного конца просеки.

От поворотной точки 46 граница идет в юго-восточном направлении по проселочной дороге на протяжении 0,74 км до поворотной точки 47, расположенной в 0,88 км юго-западнее поворотного столба линии электропередачи.

От поворотной точки 47 граница идет в юго-восточном направлении на протяжении 0,51 км до поворотной точки 48, расположенной в 0,60 км западнее развилки проселочных дорог.

От поворотной точки 48 граница идет в юго-восточном направлении на протяжении 1,22 км до поворотной точки 49, расположенной в 0,13 км юго-западнее развилки проселочных дорог.

От поворотной точки 49 граница идет в восточном направлении на протяжении 0,61 км до поворотной точки 50, расположенной в 0,49 км восточнее развилки проселочных дорог.

От поворотной точки 50 граница идет в юго-восточном направлении на протяжении 0,42 км до поворотной точки 51, расположенной в 0,22 км южнее места примыкания полевой дороги к населенному пункту Каменная Санарка.

От поворотной точки 51 граница идет в южном направлении на протяжении 1,98 км до поворотной точки 52, расположенной в 0,11 км юго-западнее развилки полевых дорог.

От поворотной точки 52 граница идет в западно-юго-западном направлении на протяжении 1,82 км до поворотной точки 53, расположенной в 0,28 км юго-западнее места пересечения просек между лесными кварталами № 175, 176, 194 Западно-Санарского участкового лесничества Пластовского лесничества.

От поворотной точки 53 граница идет в юго-юго-восточном направлении по просеке между лесными кварталами № 194, 176 Западно-Санарского участкового лесничества Пластовского лесничества на протяжении 1,18 км до поворотной точки 54, расположенной в 0,11 км севернее конца указанной просеки.

От поворотной точки 54 граница идет в северо-западном направлении на протяжении 1,48 км до поворотной точки 55, расположенной в месте пересечения просек в 1,25 км северо-восточнее развилки полевой и проселочной дорог.

От поворотной точки 55 граница идет в северо-западном направлении на протяжении 1,03 км до поворотной точки 56, расположенной в 0,14 км юго-западнее места пересечения полевой и проселочной дорог.

От поворотной точки 56 граница идет в западно-северо-западном направлении на протяжении 0,74 км до поворотной точки 57, расположенной в 0,38 км северо-западнее развилки проселочных дорог.

От поворотной точки 57 граница идет в западном направлении на протяжении 0,65 км до поворотной точки 58, расположенной в 0,97 км западно-северо-западнее развилки проселочных дорог.

От поворотной точки 58 граница идет в юго-восточном направлении на протяжении 1,25 км до поворотной точки 59, расположенной в 0,64 км западнее водокачки.

От поворотной точки 59 граница идет в юго-юго-западном направлении на протяжении 1,97 км до поворотной точки 60, расположенной в 0,88 км северо-восточнее поворотной опоры линии электропередачи.

От поворотной точки 60 граница идет в западно-северо-западном направлении

на протяжении 2,97 км до поворотной точки 61, расположенной на развилке полевой и проселочной дорог.

От поворотной точки 61 граница идет по проселочной дороге в юго-западном направлении на протяжении 0,10 км до поворотной точки 62, расположенной в 0,39 км юго-западнее развилки полевых дорог.

От поворотной точки 62 граница идет в юго-западном направлении на протяжении 0,54 км до поворотной точки 63, расположенной в 0,42 км северо-восточнее развилки полевой и проселочной дорог.

От поворотной точки 63 граница идет в южном направлении на протяжении 0,42 км до поворотной точки 64, расположенной в 0,05 км восточнее развилки полевой и проселочной дорог.

От поворотной точки 64 граница идет в юго-восточном направлении на протяжении 0,12 км до поворотной точки 65, расположенной в 0,15 км юго-восточнее развилки полевой и проселочной дорог.

От поворотной точки 65 граница идет в юго-юго-восточном направлении на протяжении 0,62 км до поворотной точки 66, расположенной в 0,73 км северо-западнее развилки полевой и проселочной дорог.

От поворотной точки 66 граница идет в западно-юго-западном направлении на протяжении 1,02 км до поворотной точки 67, расположенной в 0,65 км юго-западнее развилки проселочной и полевой дорог.

От поворотной точки 67 граница идет в северо-западном направлении на протяжении 1,12 км до поворотной точки 68, расположенной в 0,70 км северо-западнее развилки проселочной и полевой дорог.

От поворотной точки 68 граница идет в северном направлении на протяжении 0,33 км до поворотной точки 69, расположенной в 0,89 км северо-западнее развилки проселочной и полевой дорог.

От поворотной точки 69 граница идет по полевой дороге в северо-западном направлении на протяжении 1,43 км до поворотной точки 70, расположенной в 0,36 км юго-восточнее развилки полевой и проселочной дорог.

От поворотной точки 70 граница идет в юго-западном направлении на протяжении 0,48 км до поворотной точки 71, расположенной в 0,55 км юго-западнее развилки проселочной и полевой дорог.



От поворотной точки 71 граница идет в юго-западном направлении на протяжении 0,62 км до поворотной точки 72, расположенной в 0,32 км юго-восточнее места пересечения просеки и полевой дороги.

От поворотной точки 72 граница идет в юго-западном направлении на протяжении 0,33 км до поворотной точки 73, расположенной в южной точке просеки между лесными кварталами № 116, 117 Восточно-Санарского участкового лесничества Пластовского лесничества.

От поворотной точки 73 граница идет в северо-западном направлении на протяжении 0,38 км до поворотной точки 74, расположенной в 0,20 км северо-восточнее дамбы на ручье Топкий.

От поворотной точки 74 граница идет в юго-западном направлении на протяжении 0,45 км до поворотной точки 75, расположенной в 0,23 км северо-западнее дамбы на ручье Топкий.

От поворотной точки 75 граница идет в юго-западном направлении на протяжении 2,21 км до поворотной точки 76, расположенной в 0,96 км юго-западнее развилки полевых дорог.

От поворотной точки 76 граница идет в северо-западном направлении на протяжении 1,37 км до поворотной точки 77, расположенной на полевой дороге в 0,34 км севернее места пересечения полевых дорог.

От поворотной точки 77 граница идет по полевой дороге в юго-западном направлении на протяжении 1,84 км до поворотной точки 78, расположенной в 0,57 км северо-восточнее стыка полевой дороги и шоссе.

От поворотной точки 78 граница идет в юго-западном направлении на протяжении 0,35 км до поворотной точки 79, расположенной в 0,38 км северо-западнее трубы под шоссе.

От поворотной точки 79 граница идет в юго-юго-западном направлении на протяжении 0,22 км до поворотной точки 80, расположенной в 0,35 км юго-западнее трубы под шоссе.

От поворотной точки 80 граница идет в южном направлении на протяжении 0,68 км до поворотной точки 81, расположенной на середине реки Уй в 0,76 км юго-западнее трубы под шоссе.

От поворотной точки 81 граница идет по середине реки Уй по ее течению

в юго-восточном направлении на протяжении 10,11 км до поворотной точки 82, расположенной в 0,83 км северо-восточнее развилки полевой и проселочной дорог.

От поворотной точки 82 граница идет в юго-юго-западном направлении на протяжении 1,63 км до поворотной точки 83, расположенной в 1,67 км восточно-юго-восточнее поворотной опоры линии электропередачи.

От поворотной точки 83 граница идет в западно-юго-западном направлении по контурам пашни и степи на протяжении 2,23 км до поворотной точки 84, расположенной в 1,04 км южнее поворотной опоры линии электропередачи.

От поворотной точки 84 граница идет в южном направлении вдоль линии электропередачи на протяжении 3,23 км до узловой точки 69, обозначающей место пересечения границ Чесменского муниципального района, Троицкого муниципального района и Пластовского муниципального округа, расположенной в 0,08 км юго-восточнее поворотного столба линии электропередачи.»;

2) приложение 2 изложить в новой редакции (приложение 1);

3) раздел «Граница между Троицким и Пластовским муниципальными районами» приложения 2<sup>1</sup> изложить в новой редакции (приложение 2);

4) в приложении 15:

в абзаце пятом раздела «Описание смежеств» слово «района» заменить словом «округа», цифры «114,73» заменить цифрами «84,78»;

в абзаце первом раздела «Описание границы между Кособродским и Родниковским сельскими поселениями» слово «района» заменить словом «округа»;

5) приложение 16 изложить в новой редакции (приложение 3);

6) строку первую раздела «Граница между Кособродским и Родниковским сельскими поселениями» приложения 16<sup>1</sup> изложить в следующей редакции:

«1	2 узл.	508326,08	2287645,80	1–2	937,82	192°39'36"»
----	--------	-----------	------------	-----	--------	-------------

7) в приложении 23:

в абзаце восьмом раздела «Описание смежеств» слово «района» заменить словом «округа», цифры «21,42» заменить цифрами «21,43»;

в абзаце первом раздела «Описание границы между Родниковским и Кособродским сельскими поселениями» слово «района» заменить словом «округа»;

8) приложение 24 изложить в новой редакции (приложение 4);

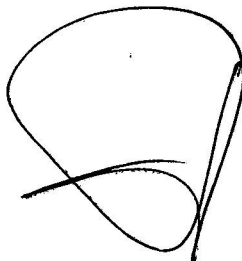
9) строку первую раздела «Граница между Родниковским и Кособродским

сельскими поселениями» приложения 24<sup>1</sup> изложить в следующей редакции:

«1	2 узл.	508326,08	2287645,80	1–2	937,82	192°39'36"»
----	--------	-----------	------------	-----	--------	-------------

**Статья 2.** Настоящий Закон вступает в силу со дня вступления в силу Закона Челябинской области «О статусе и границах Пластовского муниципального округа Челябинской области».

Губернатор  
Челябинской области



А.Л. Текслер

№ 53 – 30 от 05.04.2024 г.

Приложение 1  
к Закону Челябинской области «О внесении изменений  
в Закон Челябинской области  
«О статусе и границах Троицкого муниципаль-  
ного района и сельских поселений в его составе»  
от 05.04.2024 г. № 53-30

«Приложение 2  
к Закону Челябинской области  
«О статусе и границах Троицкого муницип-  
ального района и сельских поселений  
в его составе»

### СХЕМА ГРАНИЦ Троицкого муниципального района



Приложение 2  
к Закону Челябинской области «О внесении  
изменений в Закон Челябинской области  
«О статусе и границах Троицкого  
муниципального района и сельских  
поселений в его составе»  
от \_\_\_\_\_ 05.04.2024г. № 53-30

«Граница между Троицким муниципальным районом  
и Пластовским муниципальным округом

Номер точки	Номер узловой, поворотной точек	Координаты, м		От точки до точки	Длина, м	Дирекционный угол
		X	Y			
1	2	3	4	5	6	7
1	65 узл.	517645,04	2299608,58	1–2	203,26	185°14'40"
2		517442,63	2299590,00	2–3	954,59	192°14'24"
3		516509,74	2299387,62	3–4	10,26	193°52'25"
4		516499,78	2299385,16	4–5	586,51	193°37'28"
5		515929,77	2299247,00	5–6	437,38	191°32'15"
6		515501,23	2299159,52	6–7	17,64	193°36'38"
7		515484,09	2299155,37	7–8	694,64	193°34'16"
8		514808,85	2298992,37	8–9	809,97	193°06'49"
9		514020,00	2298808,6	9–10	810,51	192°57'14"
10		513230,12	2298626,91	10–11	523,38	193°11'05"
11		512720,54	2298507,53	11–12	515,73	192°36'48"
12		512217,26	2298394,91	12–13	1272,05	192°25'54"
13		510975,04	2298121,07	13–14	126,24	192°56'43"
14	1	510852,01	2298092,79	14–15	672,81	282°45'10"
15		511000,53	2297436,58	15–16	307,56	281°57'18"
16		511064,24	2297135,69	16–17	538,11	285°04'20"
17		511204,17	2296616,09	17–18	752,57	282°07'03"
18		511362,15	2295880,29	18–19	733,60	283°23'16"
19		511532,01	2295166,63	19–20	583,08	282°20'41"
20		511656,67	2294597,03	20–21	502,05	282°46'57"
21		511767,75	2294107,42	21–22	429,03	283°33'24"
22		511868,32	2293690,34	22–23	86,13	271°03'27"
23		511869,91	2293604,22	23–24	152,78	281°18'33"
24		511899,87	2293454,41	24–25	594,06	282°28'00"
25		512028,11	2292874,36	25–26	411,66	282°57'14"
26		512120,39	2292473,18	26–27	667,21	284°11'40"
27		512284,00	2291826,34	27–28	243,33	283°28'11"
28	2	512340,68	2291589,70	28–29	219,61	191°51'21"
29		512125,75	2291544,58	29–30	24,34	191°51'16"

1	2	3	4	5	6	7
30		512101,93	2291539,58	30-31	18,51	191°52'50"
31		512083,82	2291535,77	31-32	16,60	191°51'04"
32		512067,57	2291532,36	32-33	16,89	192°08'06"
33		512051,06	2291528,81	33-34	384,93	191°07'55"
34		511673,37	2291454,49	34-35	904,24	193°16'28"
35		510793,29	2291246,86	35-36	416,57	191°01'48"
36		510384,42	2291167,16	36-37	1016,98	192°37'09"
37	3	509392,01	2290944,98	37-38	487,78	283°01'15"
38		509501,91	2290469,74	38-39	84,73	282°45'01"
39		509520,61	2290387,10	39-40	85,98	282°32'51"
40		509539,29	2290303,17	40-41	327,05	282°58'03"
41		509612,68	2289984,46	41-42	173,96	281°51'09"
42		509648,41	2289814,21	42-43	31,45	281°55'41"
43		509654,91	2289783,44	43-44	110,12	281°51'32"
44		509677,54	2289675,67	44-45	52,40	281°53'35"
45		509688,34	2289624,39	45-46	205,93	281°33'49"
46		509729,62	2289422,64	46-47	114,64	283°42'36"
47		509756,79	2289311,27	47-48	26,79	283°36'01"
48		509763,09	2289285,23	48-49	124,33	283°11'56"
49		509791,48	2289164,18	49-50	29,90	280°52'26"
50		509797,12	2289134,82	50-51	57,26	283°43'49"
51		509810,71	2289079,20	51-52	379,81	283°11'15"
52		509897,36	2288709,41	52-53	106,69	282°59'39"
53		509921,35	2288605,45	53-54	134,36	281°55'40"
54		509949,12	2288473,99	54-55	54,54	283°29'54"
55		509961,85	2288420,96	55-56	409,55	283°42'37"
56	4	510058,92	2288023,08	56-57	1773,44	192°16'58"
57	4a	508326,08	2287645,80	57-58	937,82	192°39'36"
58	5	507411,06	2287440,26	58-59	3128,40	282°38'52"
59	6	508096,05	2284387,77	59-60	473,99	155°38'31"
60	7	507664,25	2284583,26	60-61	1212,31	179°28'50"
61		506451,99	2284594,25	61-62	522,00	178°50'19"
62	8	505930,10	2284604,83	62-63	793,95	261°17'37"
63	9	505809,92	2283820,03	63-64	1013,83	195°40'16"
64		504833,78	2283546,18	64-65	79,93	189°12'27"
65	10	504754,88	2283533,39	65-66	961,00	153°13'41"
66	11	503896,89	2283966,26	66-67	905,50	216°01'24"
67	12	503164,54	2283433,72	67-68	1432,67	309°39'05"
68	13	504078,75	2282330,65	68-69	946,43	195°29'48"
69		503166,73	2282077,78	69-70	452,37	122°06'47"
70	14	502926,25	2282460,94	70-71	817,45	197°42'22"
71	15	502147,52	2282212,32	71-72	992,02	185°01'23"
72	16	501159,31	2282125,46	72-73	603,53	170°43'10"
73	17	500563,68	2282222,79	73-74	323,27	161°36'39"

1	2	3	4	5	6	7
74		500256,92	2282324,77	74-75	537,53	242°04'13"
75	18	500005,15	2281849,85	75-76	237,30	243°36'12"
76		499899,65	2281637,29	76-77	247,26	244°36'17"
77		499793,61	2281413,92	77-78	632,92	253°12'28"
78	19	499610,76	2280807,99	78-79	250,70	253°39'12"
79	20	499540,20	2280567,42	79-80	647,48	255°35'04"
80		499379,01	2279940,33	80-81	420,16	231°31'43"
81	21	499117,62	2279611,38	81-82	264,09	234°19'43"
82	22	498963,62	2279396,84	82-83	225,52	238°55'14"
83		498847,20	2279203,69	83-84	333,43	239°52'25"
84		498679,85	2278915,30	84-85	486,48	237°35'44"
85		498419,15	2278504,57	85-86	803,68	238°33'12"
86		497999,87	2277818,93	86-87	178,12	239°54'40"
87		497910,57	2277664,81	87-88	262,46	256°36'27"
88	23	497849,78	2277409,49	88-89	387,32	263°20'13"
89		497804,84	2277024,79	89-90	505,14	339°56'04"
90	24	498279,32	2276851,48	90-91	524,09	30°19'37"
91	25	498731,69	2277116,11	91-92	504,75	24°40'34"
92		499190,35	2277326,84	92-93	681,89	300°11'06"
93	26	499533,20	2276737,41	93-94	665,69	201°51'34"
94	27	498915,37	2276489,55	94-95	567,81	288°40'56"
95	28	499097,25	2275951,66	95-96	238,18	281°27'34"
96	29	499144,57	2275718,23	96-97	196,51	213°01'45"
97	30	498979,82	2275611,12	97-98	224,00	262°11'04"
98	31	498949,36	2275389,20	98-99	202,05	270°46'57"
99		498952,12	2275187,17	99-100	159,81	243°17'37"
100	32	498880,30	2275044,41	100-101	259,59	159°59'14"
101	33	498636,38	2275133,25	101-102	448,23	112°17'14"
102	34	498466,39	2275547,99	102-103	127,37	120°12'52"
103		498402,29	2275658,06	103-104	426,14	183°06'36"
104	35	497976,78	2275634,94	104-105	408,48	121°18'02"
105	36	497764,56	2275983,97	105-106	199,82	157°05'08"
106	37	497580,51	2276061,77	106-107	416,13	133°27'20"
107	38	497294,30	2276363,84	107-108	450,13	174°06'09"
108	39	496846,55	2276410,09	108-109	168,31	241°12'47"
109	40	496765,50	2276262,58	109-110	663,41	183°06'04"
110	41	496103,06	2276226,69	110-111	365,29	81°48'00"
111	42	496155,16	2276588,25	111-112	519,61	81°54'41"
112		496228,27	2277102,69	112-113	550,45	189°03'24"
113	43	495684,68	2277016,04	113-114	887,43	189°17'36"
114		494808,90	2276872,73	114-115	321,66	189°50'04"
115		494491,97	2276817,79	115-116	290,17	156°36'14"
116	44	494225,66	2276933,01	116-117	315,87	153°48'29"
117		493942,22	2277072,43	117-118	745,59	156°44'25"

1	2	3	4	5	6	7
118		493257,23	2277366,86	118–119	136,02	143°33'44"
119	45	493147,80	2277447,65	119–120	244,54	122°19'56"
120		493017,01	2277654,28	120–121	237,87	132°51'24"
121		492855,22	2277828,65	121–122	425,04	134°08'34"
122	46	492559,20	2278133,66	122–123	441,07	127°41'13"
123		492289,55	2278482,71	123–124	518,61	170°49'02"
124	47	491777,59	2278565,47	124–125	1223,75	119°25'16"
125	48	491176,45	2279631,40	125–126	609,11	93°00'00"
126	49	491144,57	2280239,68	126–127	424,53	138°53'51"
127	50	490824,67	2280518,77	127–128	248,13	182°07'04"
128	51	490576,71	2280509,60	128–129	1731,52	181°31'33"
129		488845,80	2280463,49	129–130	635,15	250°04'17"
130	52	488629,31	2279866,37	130–131	305,20	248°29'56"
131		488517,45	2279582,41	131–132	875,31	248°30'43"
132		488196,82	2278767,94	132–133	1179,70	174°36'28"
133	53	487022,34	2278878,80	133–134	327,86	279°15'18"
134	54	487075,07	2278555,21	134–135	430,15	282°26'43"
135		487167,77	2278135,17	135–136	488,78	280°28'15"
136		487256,60	2277654,53	136–137	231,38	278°08'13"
137		487289,35	2277425,48	137–138	388,05	282°27'43"
138	55	487373,09	2277046,57	138–139	642,65	281°06'38"
139		487496,93	2276415,97	139–140	159,27	286°23'20"
140	56	487541,87	2276263,17	140–141	229,81	275°05'06"
141		487562,24	2276034,26	141–142	359,08	286°13'18"
142		487662,55	2275689,48	142–143	652,64	270°20'51"
143	57	487666,51	2275036,85	143–144	443,23	154°45'05"
144	58	487265,62	2275225,91	144–145	814,88	152°36'56"
145		486542,05	2275600,72	145–146	44,41	184°00'10"
146	59	486497,75	2275597,62	146–147	573,70	186°32'44"
147		485927,79	2275532,22	147–148	428,17	186°36'47"
148		485502,47	2275482,91	148–149	403,74	185°30'42"
149		485100,60	2275444,13	149–150	520,17	187°10'14"
150		484584,50	2275379,20	150–151	206,82	282°50'12"
151	60	484630,45	2275177,55	151–152	612,44	279°39'19"
152		484733,17	2274573,79	152–153	356,24	280°32'03"
153		484798,30	2274223,55	153–154	724,55	280°22'40"
154		484928,82	2273510,85	154–155	762,08	280°58'17"
155		485073,86	2272762,70	155–156	303,80	279°05'40"
156		485121,88	2272462,72	156–157	100,84	196°55'38"
157	61	485025,41	2272433,36	157–158	263,10	243°26'40"
158	62	484907,79	2272198,02	158–159	274,20	240°31'18"
159		484772,86	2271959,32	159–160	266,49	177°44'23"
160	63	484506,58	2271969,83	160–161	153,13	173°51'33"
161		484354,33	2271986,21	161–162	68,48	153°19'08"



1	2	3	4	5	6	7
162	64	484293,14	2272016,96	162-163	50,32	153°18'45"
163		484248,18	2272039,56	163-164	116,05	143°23'01"
164	65	484155,03	2272108,78	164-165	9,32	172°47'28"
165		484145,78	2272109,95	165-166	15,43	130°35'06"
166		484135,74	2272121,67	166-167	136,82	143°23'53"
167		484025,90	2272203,25	167-168	166,08	140°31'00"
168		483897,72	2272308,85	168-169	38,86	141°44'27"
169		483867,21	2272332,91	169-170	144,04	141°44'47"
170		483754,10	2272422,09	170-171	523,07	257°15'19"
171	66	483638,71	2271911,91	171-172	498,24	259°24'09"
172		483547,08	2271422,17	172-173	273,30	335°20'55"
173	67	483795,47	2271308,18	173-174	496,45	334°14'09"
174		484242,57	2271092,39	174-175	353,47	334°19'20"
175		484561,13	2270939,23	175-176	329,10	0°46'47"
176	68	484890,20	2270943,71	176-177	506,41	290°27'59"
177	69	485067,27	2270469,27	177-178	401,31	291°38'33"
178		485215,28	2270096,25	178-179	222,18	295°44'04"
179		485311,75	2269896,11	179-180	212,83	297°51'46"
180		485411,22	2269707,95	180-181	88,99	301°13'43"
181		485457,36	2269631,85	181-182	480,12	228°00'59"
182	70	485136,20	2269274,96	182-183	429,83	248°53'47"
183	71	484981,44	2268873,96	183-184	194,11	246°10'16"
184		484903,02	2268696,40	184-185	334,37	261°27'25"
185	72	484853,35	2268365,74	185-186	208,51	286°18'48"
186	73	484911,92	2268165,62	186-187	114,60	286°31'17"
187		484944,51	2268055,75	187-188	56,69	287°06'07"
188		484961,18	2268001,57	188-189	453,74	258°31'05"
189	74	484870,86	2267556,91	189-190	392,29	240°50'24"
190	75	484679,72	2267214,34	190-191	552,46	240°04'10"
191		484404,07	2266735,56	191-192	1267,82	241°26'51"
192		483798,10	2265621,93	192-193	585,44	322°30'53"
193	76	484262,65	2265265,66	193-194	786,04	320°21'02"
194		484867,87	2264764,10	194-195	81,49	162°53'40"
195	77	484789,98	2264788,07	195-196	78,05	169°22'57"
196		484713,27	2264802,45	196-197	101,08	190°14'25"
197		484613,80	2264784,48	197-198	80,61	216°52'32"
198		484549,32	2264736,11	198-199	113,56	196°34'21"
199		484440,48	2264703,72	199-200	77,22	182°19'49"
200		484363,32	2264700,58	200-201	127,03	180°15'58"
201		484236,29	2264699,99	201-202	71,70	209°44'23"
202		484174,03	2264664,42	202-203	121,08	194°23'56"
203		484056,75	2264634,31	203-204	65,06	187°38'26"
204		483992,27	2264625,66	204-205	75,50	183°47'23"
205		483916,94	2264620,67	205-206	162,67	177°33'30"

1	2	3	4	5	6	7
206		483754,42	2264627,60	206-207	121,76	173°37'13"
207		483633,41	2264641,13	207-208	124,59	179°15'01"
208		483508,83	2264642,76	208-209	93,82	231°35'14"
209		483450,54	2264569,25	209-210	40,71	224°09'50"
210		483421,34	2264540,89	210-211	99,80	195°23'13"
211		483325,12	2264514,41	211-212	62,85	176°48'59"
212		483262,37	2264517,90	212-213	76,42	173°31'50"
213		483186,44	2264526,51	213-214	69,35	189°57'19"
214		483118,13	2264514,52	214-215	97,02	207°11'46"
215	78	483031,84	2264470,18	215-216	254,04	198°55'27"
216		482791,53	2264387,79	216-217	7,29	193°43'52"
217	79	482784,45	2264386,06	217-218	27,06	193°18'43"
218		482758,12	2264379,83	218-219	1,10	193°09'03"
219		482757,05	2264379,58	219-220	193,43	187°39'10"
220		482565,34	2264353,82	220-221	683,19	179°11'44"
221	80	481882,22	2264363,41	221-222	68,45	103°40'22"
222	81	481866,04	2264429,92	222-223	59,09	112°39'49"
223		481843,27	2264484,45	223-224	77,12	122°56'38"
224		481801,33	2264549,17	224-225	142,57	131°56'06"
225		481706,05	2264655,23	225-226	156,21	140°26'57"
226		481585,60	2264754,70	226-227	137,74	138°26'15"
227		481482,54	2264846,08	227-228	99,25	137°26'45"
228		481409,43	2264913,20	228-229	69,64	146°35'09"
229		481351,30	2264951,55	229-230	25,79	177°21'18"
230		481325,54	2264952,74	230-231	42,65	197°09'21"
231		481284,79	2264940,16	231-232	30,71	185°36'23"
232		481254,23	2264937,16	232-233	44,40	148°14'22"
233		481216,48	2264960,53	233-234	42,06	175°54'34"
234		481174,53	2264963,53	234-235	46,51	141°48'07"
235		481137,98	2264992,29	235-236	27,67	162°21'02"
236		481111,61	2265000,68	236-237	35,49	201°48'05"
237		481078,66	2264987,50	237-238	23,49	264°08'11"
238		481076,26	2264964,13	238-239	48,42	296°05'00"
239		481097,55	2264920,64	239-240	23,67	296°15'04"
240		481108,02	2264899,41	240-241	23,98	282°59'14"
241		481113,41	2264876,04	241-242	20,02	218°55'08"
242		481097,83	2264863,46	242-243	31,76	180°00'00"
243		481066,07	2264863,46	243-244	42,41	156°41'35"
244		481027,12	2264880,24	244-245	71,59	141°07'03"
245		480971,39	2264925,18	245-246	51,35	131°41'04"
246		480937,24	2264963,53	246-247	81,79	111°29'21"
247		480907,28	2265039,63	247-248	48,21	124°52'13"
248		480879,72	2265079,18	248-249	56,72	128°33'54"
249		480844,36	2265123,53	249-250	69,62	131°30'42"

1	2	3	4	5	6	7
250		480798,22	2265175,66	250–251	32,98	114°41'59"
251		480784,44	2265205,62	251–252	26,60	75°39'19"
252		480791,03	2265231,39	252–253	27,49	11°18'21"
253		480817,99	2265236,78	253–254	19,00	311°36'30"
254		480830,61	2265222,57	254–255	24,02	335°27'05"
255		480852,46	2265212,59	255–256	18,39	352°43'13"
256		480870,70	2265210,26	256–257	20,85	25°10'34"
257		480889,57	2265219,13	257–258	18,39	59°32'38"
258		480898,89	2265234,98	258–259	29,37	358°49'45"
259		480928,25	2265234,38	259–260	21,20	317°17'37"
260		480943,83	2265220,00	260–261	24,60	272°47'45"
261		480945,03	2265195,43	261–262	18,03	291°26'29"
262		480951,62	2265178,65	262–263	21,05	340°01'25"
263		480971,40	2265171,46	263–264	24,69	5°34'44"
264		480995,97	2265173,86	264–265	33,29	16°21'58"
265		481027,91	2265183,24	265–266	61,63	34°33'42"
266		481078,66	2265218,20	266–267	31,78	45°45'53"
267		481100,83	2265240,97	267–268	33,91	46°26'01"
268		481124,20	2265265,54	268–269	58,50	6°28'04"
269		481182,33	2265272,13	269–270	24,28	15°46'13"
270		481205,70	2265278,73	270–271	20,58	42°40'34"
271		481220,83	2265292,68	271–272	31,65	73°47'54"
272		481229,66	2265323,07	272–273	19,81	93°28'24"
273		481228,46	2265342,84	273–274	52,13	127°31'06"
274		481196,71	2265384,19	274–275	85,48	144°25'01"
275		481127,19	2265433,93	275–276	62,20	166°38'02"
276		481066,67	2265448,31	276–277	37,06	194°02'23"
277		481030,72	2265439,32	277–278	25,52	260°32'55"
278		481026,53	2265414,15	278–279	32,98	272°05'06"
279		481027,73	2265381,19	279–280	20,21	258°0'22"
280		481023,53	2265361,42	280–281	19,52	197°52'07"
281		481004,95	2265355,43	281–282	32,30	172°27'24"
282		480972,93	2265359,67	282–283	68,33	162°09'51"
283		480907,88	2265380,60	283–284	16,45	123°07'12"
284		480898,89	2265394,38	284–285	32,84	51°39'51"
285		480919,26	2265420,14	285–286	18,67	84°27'59"
286		480921,06	2265438,72	286–287	27,88	151°47'22"
287		480896,49	2265451,90	287–288	58,24	194°23'13"
288		480840,08	2265437,43	288–289	80,14	198°27'43"
289		480764,06	2265412,05	289–290	42,88	187°13'16"
290		480721,52	2265406,66	290–291	33,42	147°27'4"
291		480693,35	2265424,64	291–292	29,26	112°53'05"
292		480681,97	2265451,60	292–293	57,68	94°10'31"
293		480677,77	2265509,13	293–294	36,23	124°12'43"

1	2	3	4	5	6	7
294		480657,40	2265539,09	294-295	30,06	175°25'11"
295		480627,44	2265541,49	295-296	20,28	251°02'16"
296		480620,85	2265522,31	296-297	34,41	305°04'16"
297		480640,62	2265494,15	297-298	17,38	270°00'00"
298		480640,62	2265476,77	298-299	47,25	192°27'13"
299		480594,48	2265466,58	299-300	37,06	219°05'48"
300		480565,72	2265443,21	300-301	24,04	184°16'14"
301		480541,75	2265441,42	301-302	25,61	100°46'44"
302		480536,96	2265466,58	302-303	27,10	54°54'08"
303		480552,54	2265488,75	303-304	58,13	90°00'00"
304		480552,54	2265546,88	304-305	26,54	61°42'23"
305		480565,12	2265570,25	305-306	25,62	100°46'29"
306		480560,33	2265595,42	306-307	20,41	139°46'12"
307		480544,75	2265608,60	307-308	47,01	199°21'22"
308		480500,40	2265593,02	308-309	50,76	172°32'25"
309		480450,07	2265599,61	309-310	13,19	267°23'36"
310		480449,47	2265586,43	310-311	32,69	311°16'47"
311		480471,04	2265561,86	311-312	20,41	266°37'42"
312		480469,84	2265541,49	312-313	42,90	208°21'47"
313		480432,09	2265521,11	313-314	20,51	263°16'49"
314		480429,69	2265500,74	314-315	30,57	358°52'30"
315		480460,25	2265500,14	315-316	24,46	329°03'08"
316		480481,23	2265487,56	316-317	16,70	248°56'16"
317		480475,23	2265471,98	317-318	34,44	193°04'18"
318		480441,68	2265464,19	318-319	21,19	241°15'28"
319		480431,49	2265445,61	319-320	28,02	253°27'12"
320		480423,51	2265418,75	320-321	19,04	184°43'43"
321		480404,53	2265417,18	321-322	14,26	143°16'00"
322		480393,10	2265425,71	322-323	66,56	122°15'09"
323		480357,58	2265482,00	323-324	26,95	134°30'13"
324		480338,69	2265501,22	324-325	16,24	155°40'32"
325		480323,89	2265507,91	325-326	27,58	188°58'13"
326		480296,65	2265503,61	326-327	30,80	180°05'34"
327		480265,85	2265503,56	327-328	24,33	142°10'43"
328		480246,63	2265518,48	328-329	65,38	125°37'12"
329		480208,55	2265571,63	329-330	64,89	130°42'23"
330		480166,23	2265620,82	330-331	62,80	144°30'28"
331		480115,10	2265657,28	331-332	45,73	158°28'23"
332		480072,56	2265674,06	332-333	30,06	156°29'46"
333		480044,99	2265686,05	333-334	26,54	118°17'36"
334		480032,41	2265709,42	334-335	27,13	83°40'17"
335		480035,40	2265736,38	335-336	32,31	49°30'23"
336		480056,38	2265760,95	336-337	47,70	26°53'14"
337		480098,92	2265782,52	337-338	56,95	40°44'03"

1	2	3	4	5	6	7
338		480142,07	2265819,68	338-339	39,84	15°42'01"
339		480180,42	2265830,46	339-340	34,64	30°07'05"
340		480210,38	2265847,84	340-341	23,13	73°26'43"
341		480216,97	2265870,01	341-342	19,12	122°12'08"
342		480206,78	2265886,19	342-343	31,84	199°47'21"
343		480176,82	2265875,41	343-344	22,80	183°01'00"
344		480154,05	2265874,21	344-345	21,17	115°07'29"
345		480145,06	2265893,38	345-346	18,76	63°26'05"
346		480153,45	2265910,16	346-347	42,72	34°07'57"
347		480188,81	2265934,13	347-348	27,45	36°07'21"
348		480210,98	2265950,31	348-349	36,27	82°24'38"
349		480215,77	2265986,26	349-350	12,97	33°40'40"
350		480226,56	2265993,45	350-351	23,23	47°52'44"
351		480242,14	2266010,68	351-352	20,09	72°39'22"
352		480248,13	2266029,86	352-353	32,03	107°25'20"
353		480238,54	2266060,42	353-354	24,00	92°51'57"
354		480237,34	2266084,39	354-355	15,01	41°52'05"
355		480248,52	2266094,41	355-356	10,01	59°26'19"
356		480253,61	2266103,03	356-357	51,44	54°30'08"
357		480283,48	2266144,91	357-358	99,67	97°15'04"
358		480270,90	2266243,78	358-359	17,50	128°03'41"
359		480260,11	2266257,56	359-360	33,61	176°55'47"
360		480226,55	2266259,36	360-361	23,93	136°54'47"
361		480209,07	2266275,71	361-362	22,03	92°50'11"
362		480207,98	2266297,71	362-363	25,83	93°59'43"
363		480206,18	2266323,48	363-364	27,27	84°19'07"
364		480208,88	2266350,62	364-365	32,21	92°40'07"
365		480207,38	2266382,8	365-366	26,61	97°45'09"
366		480203,79	2266409,17	366-367	41,96	136°44'16"
367		480173,23	2266437,93	367-368	50,34	179°19'01"
368		480122,89	2266438,53	368-369	27,08	204°51'07"
369		480098,32	2266427,15	369-370	41,52	219°50'27"
370		480066,44	2266400,55	370-371	39,11	219°20'05"
371		480036,19	2266375,76	371-372	15,02	252°24'33"
372		480031,65	2266361,44	372-373	21,22	235°38'09"
373		480019,67	2266343,92	373-374	23,80	223°33'10"
374		480002,42	2266327,52	374-375	14,15	208°10'38"
375		479989,95	2266320,84	375-376	25,63	195°21'53"
376		479965,24	2266314,05	376-377	26,17	153°26'41"
377		479941,83	2266325,75	377-378	25,45	99°49'03"
378		479937,49	2266350,83	378-379	37,46	48°42'06"
379		479962,21	2266378,97	379-380	19,23	105°34'07"
380		479957,05	2266397,49	380-381	12,84	61°22'43"
381		479963,20	2266408,76	381-382	65,69	150°29'46"

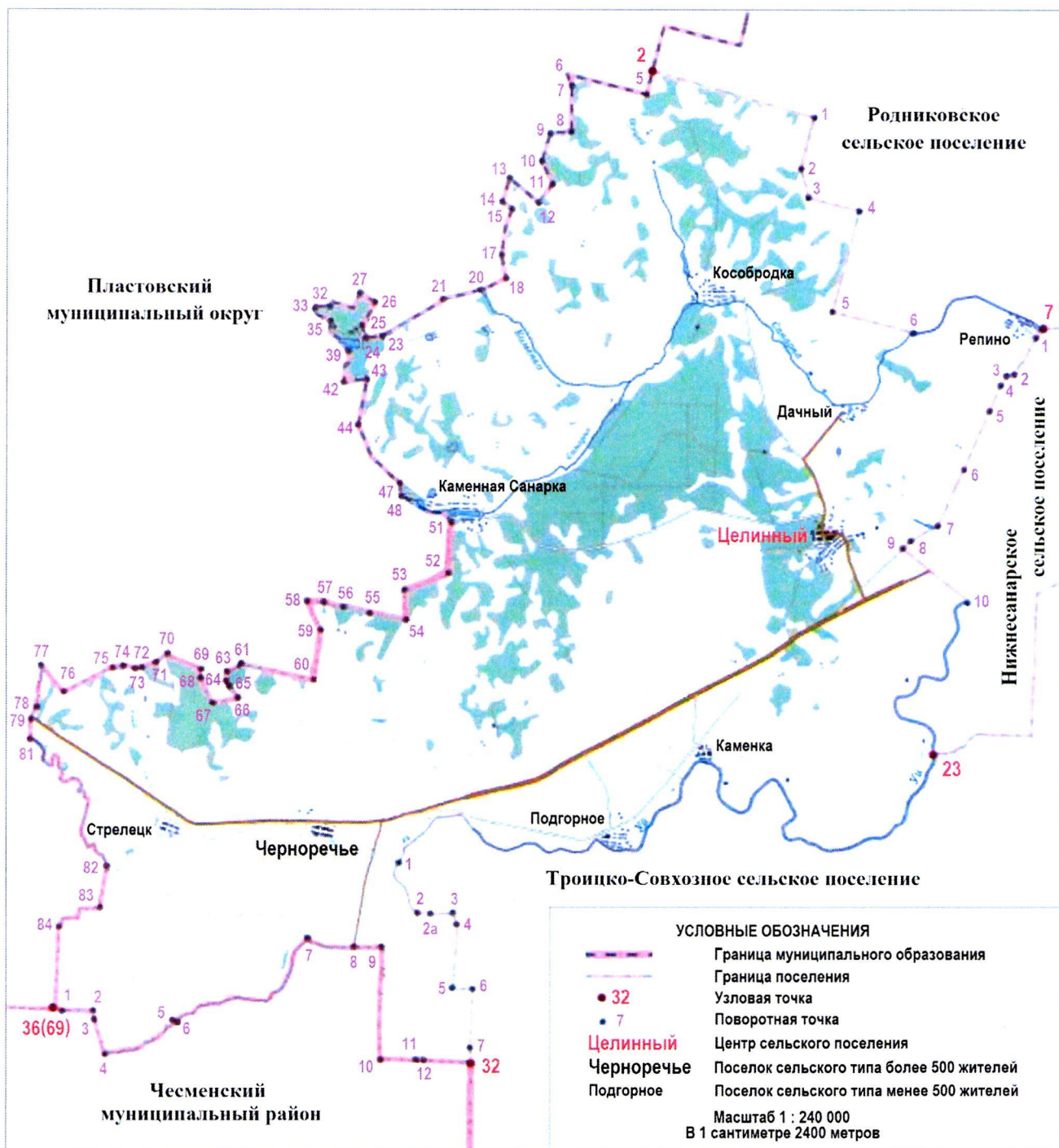
1	2	3	4	5	6	7
382		479906,03	2266441,11	382-383	27,69	113°47'17"
383		479894,86	2266466,45	383-384	28,48	117°31'07"
384		479881,70	2266491,71	384-385	65,71	99°58'21"
385		479870,32	2266556,43	385-386	23,87	141°07'21"
386		479851,74	2266571,41	386-387	25,78	178°39'58"
387		479825,97	2266572,01	387-388	29,30	200°41'11"
388		479798,56	2266561,66	388-389	38,59	203°53'40"
389		479763,28	2266546,03	389-390	23,49	192°36'58"
390		479740,36	2266540,9	390-391	29,91	181°36'33"
391		479710,46	2266540,06	391-392	13,38	88°01'46"
392		479710,92	2266553,43	392-393	18,71	78°01'45"
393		479714,80	2266571,73	393-394	28,04	49°16'52"
394		479733,09	2266592,98	394-395	26,37	90°00'00"
395		479733,09	2266619,35	395-396	22,97	172°31'08"
396		479710,32	2266622,34	396-397	23,98	181°26'01"
397		479686,35	2266621,74	397-398	27,02	176°10'49"
398		479659,39	2266623,54	398-399	30,42	145°50'23"
399		479634,22	2266640,62	399-400	19,77	46°06'23"
400		479647,93	2266654,87	400-401	37,45	58°49'53"
401		479667,31	2266686,91	401-402	29,58	101°09'01"
402		479661,59	2266715,93	402-403	68,78	182°19'59"
403		479592,87	2266713,13	403-404	95,94	182°09'01"
404		479497,00	2266709,53	404-405	42,78	191°18'35"
405		479455,05	2266701,14	405-406	35,59	216°05'49"
406		479426,29	2266680,17	406-407	21,20	227°17'37"
407		479411,91	2266664,59	407-408	46,64	242°26'26"
408		479390,33	2266623,24	408-409	23,40	177°03'38"
409		479366,96	2266624,44	409-410	35,37	141°11'9"
410		479339,40	2266646,61	410-411	32,41	160°33'11"
411		479308,84	2266657,40	411-412	49,17	182°05'52"
412		479259,70	2266655,60	412-413	31,26	192°10'08"
413		479229,14	2266649,01	413-414	18,61	194°56'50"
414		479211,16	2266644,21	414-415	38,46	184°27'33"
415		479172,82	2266641,22	415-416	36,97	196°58'09"
416		479137,46	2266630,43	416-417	26,35	162°48'10"
417		479112,29	2266638,22	417-418	26,55	151°41'15"
418		479088,92	2266650,81	418-419	30,55	205°37'02"
419		479061,37	2266637,60	419-420	25,90	247°10'02"
420		479051,32	2266613,73	420-421	31,87	157°52'41"
421		479021,80	2266625,73	421-422	19,81	176°33'19"
422		479002,03	2266626,92	422-423	6,76	169°20'19"
423		478995,39	2266628,17	423-424	34,58	199°27'43"
424		478962,79	2266616,65	424-425	23,16	233°00'05"
425		478948,85	2266598,15	425-426	38,16	202°08'09"

1	2	3	4	5	6	7
426		478913,50	2266583,77	426-427	69,40	196°33'36"
427		478846,98	2266563,99	427-428	69,81	191°53'16"
428		478778,67	2266549,61	428-429	89,08	190°51'25"
429		478691,18	2266532,83	429-430	95,67	188°16'54"
430		478596,51	2266519,05	430-431	122,86	180°50'21"
431		478473,66	2266517,25	431-432	73,81	187°55'41"
432		478400,56	2266507,07	432-433	36,22	196°20'19"
433		478365,80	2266496,88	433-434	27,37	218°33'42"
434		478344,40	2266479,82	434-435	27,51	221°41'57"
435		478323,86	2266461,52	435-436	27,98	189°51'22"
436		478296,29	2266456,73	436-437	49,99	166°07'19"
437		478247,76	2266468,72	437-438	63,54	164°08'06"
438		478186,64	2266486,09	438-439	60,36	186°50'28"
439		478126,71	2266478,90	439-440	47,65	173°29'32"
440		478079,37	2266484,30	440-441	53,50	137°44'05"
441		478039,78	2266520,28	441-442	34,86	129°24'43"
442		478017,65	2266547,21	442-443	43,63	110°55'24"
443		478002,07	2266587,96	443-444	28,93	140°02'04"
444		477979,90	2266606,54	444-445	32,41	160°34'11"
445		477949,34	2266617,32	445-446	17,04	190°06'12"
446		477932,56	2266614,33	446-447	33,93	234°21'22"
447		477912,79	2266586,76	447-448	23,13	211°12'06"
448		477893,01	2266574,78	448-449	30,37	157°59'43"
449		477864,85	2266586,16	449-450	54,15	152°17'56"
450		477816,91	2266611,33	450-451	114,73	140°08'28"
451		477728,84	2266684,86	451-452	36,26	132°55'15"
452		477704,15	2266711,41	452-453	35,96	109°23'32"
453		477692,21	2266745,33	453-454	18,62	94°07'38"
454		477690,87	2266763,90	454-455	55,53	103°13'13"
455		477678,17	2266817,96	455-456	30,46	35°13'45"
456		477703,05	2266835,53	456-457	48,51	26°42'08"
457		477746,39	2266857,33	457-458	33,80	60°15'25"
458		477763,16	2266886,68	458-459	14,89	72°00'11"
459		477767,76	2266900,84	459-460	55,65	122°00'39"
460		477738,26	2266948,03	460-461	83,64	171°20'58"
461		477655,57	2266960,61	461-462	40,83	148°43'24"
462		477620,67	2266981,81	462-463	85,01	130°25'46"
463		477565,54	2267046,52	463-464	44,35	161°04'43"
464		477523,59	2267060,90	464-465	69,68	139°10'42"
465		477470,86	2267106,45	465-466	96,42	145°07'29"
466		477391,76	2267161,58	466-467	89,28	119°16'10"
467		477348,11	2267239,46	467-468	80,74	115°05'55"
468		477313,86	2267312,58	468-469	75,47	122°40'53"
469		477273,11	2267376,10	469-470	45,22	147°59'35"

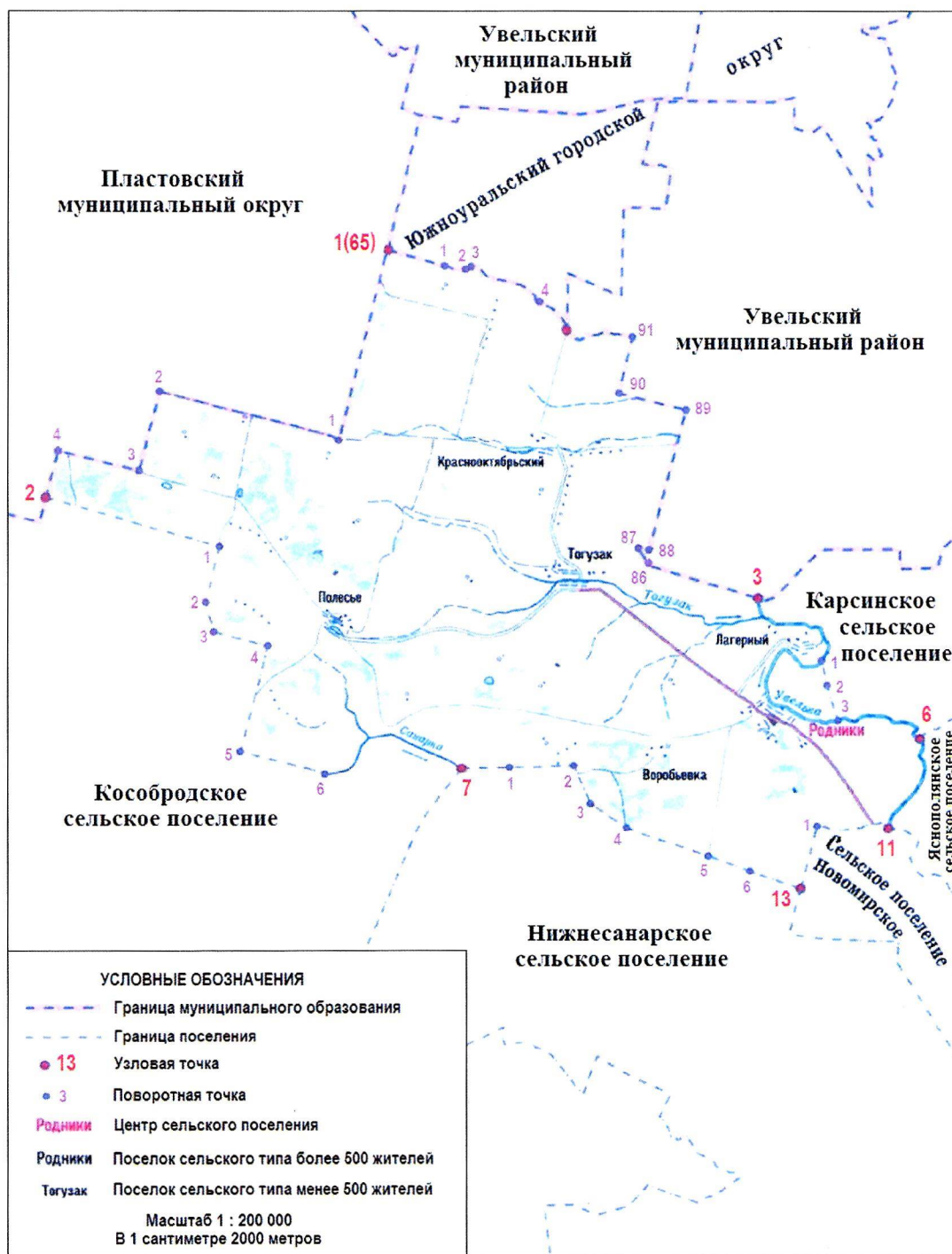
1	2	3	4	5	6	7
470		477234,76	2267400,07	470–471	56,17	168°56'09"
471		477179,63	2267410,85	471–472	53,19	165°38'32"
472		477128,10	2267424,04	472–473	46,74	180°00'00"
473		477081,36	2267424,04	473–474	66,45	187°15'12"
474		477015,44	2267415,65	474–475	31,45	139°37'47"
475		476991,48	2267436,02	475–476	53,62	86°25'44"
476		476994,82	2267489,54	476–477	51,28	124°03'43"
477		476966,10	2267532,02	477–478	329,44	188°10'20"
478	82	476640,01	2267485,19	478–479	666,18	187°09'16"
479		475979,02	2267402,22	479–480	531,62	187°14'40"
480		475451,64	2267335,18	480–481	100,89	188°07'31"
481		475351,76	2267320,92	481–482	79,13	270°50'23"
482	83	475352,92	2267241,80	482–483	153,32	264°44'04"
483		475338,85	2267089,13	483–484	297,49	264°19'21"
484		475309,42	2266793,10	484–485	146,14	265°21'10"
485		475297,58	2266647,44	485–486	118,88	267°28'07"
486		475292,33	2266528,68	486–487	364,68	189°16'37"
487		474932,42	2266469,89	487–488	614,76	266°49'09"
488		474898,31	2265856,08	488–489	122,33	178°06'43"
489		474776,05	2265860,11	489–490	102,49	258°22'55"
490		474755,41	2265759,72	490–491	198,05	178°08'32"
491		474557,46	2265766,14	491–492	67,55	259°54'51"
492		474545,63	2265699,63	492–493	438,74	180°04'27"
493	84	474106,89	2265699,06	493–494	656,32	180°31'53"
494		473450,60	2265692,97	494–495	236,67	180°44'44"
495		473213,95	2265689,89	495–496	546,48	180°45'06"
496		472667,52	2265682,72	496–497	1354,82	181°23'36"
497	69 узл.	471313,10	2265649,77	497–1	106219,14	270°56'49"»



**СХЕМА ГРАНИЦ**  
**Кособродского сельского поселения**



**СХЕМА ГРАНИЦ**  
 Родниковского сельского поселения





# ЗАКОНОДАТЕЛЬНОЕ СОБРАНИЕ ЧЕЛЯБИНСКОЙ ОБЛАСТИ

## ПОСТАНОВЛЕНИЕ

---

от 28.03.2024 № 2192  
г. Челябинск

О Законе Челябинской области  
«О внесении изменений в Закон  
Челябинской области «О статусе и  
границах Троицкого муниципаль-  
ного района и сельских поселений  
в его составе»

Законодательное Собрание Челябинской области ПОСТАНОВЛЯЕТ:

1. Принять Закон Челябинской области «О внесении изменений в Закон Челябинской области «О статусе и границах Троицкого муниципального района и сельских поселений в его составе».
2. Направить указанный Закон Губернатору Челябинской области для подписания и опубликования.

Председатель  
Законодательного Собрания

О.В. Гербер