

ЗАКОН ЧЕЛЯБИНСКОЙ ОБЛАСТИ

О внесении изменений в Закон Челябинской области «О статусе и границах Чебаркульского муниципального района и сельских поселений в его составе»

Статья 1. Внести в Закон Челябинской области от 28 октября 2004 года № 311-ЗО «О статусе и границах Чебаркульского муниципального района и сельских поселений в его составе» (Ведомости Законодательного собрания Челябинской области, 2004, вып. 8, октябрь; Южноуральская панорама, 2009, 17 апреля; 2011, 15 января; Официальный интернет-портал правовой информации (www.pravo.gov.ru), 28 декабря 2022 года, № 7400202212280008; 1 июня 2023 года, № 7400202306010011; 21 июня 2023 года, № 7400202306210006) следующие изменения:

1) в приложении 1:

в абзаце пятом раздела «Описание смежеств» слово «района» заменить словами «округа Челябинской области (далее – Пластовский муниципальный округ)», цифры «18,31» заменить цифрами «18,63»;

абзац тринадцатый раздела «Описание границы между Чебаркульским и Увельским муниципальными районами» изложить в следующей редакции:

«От поворотной точки 12 граница идет в юго-западном направлении на протяжении 1,60 км до узловой точки 60, обозначающей место пересечения границ Чебаркульского муниципального района, Увельского муниципального района и Пластовского муниципального округа, расположенной в 0,70 км юго-западнее юго-западного угла ограды летника.»;

раздел «Описание границы между Чебаркульским и Пластовским муниципальными районами» изложить в следующей редакции:

«Описание границы
между Чебаркульским муниципальным районом
и Пластовским муниципальным округом

От узловой точки 59, обозначающей место пересечения границ Уйского муни-

ципального района, Чебаркульского муниципального района и Пластовского муниципального округа, расположенной в 3,52 км северо-восточнее развилки полевых дорог, граница идет в юго-западном направлении на протяжении 0,91 км до поворотной точки 1, расположенной в 2,60 км северо-северо-западнее поворота полевой дороги.

От поворотной точки 1 граница идет в восточном направлении на протяжении 3,28 км до поворотной точки 2, расположенной в 1,41 км северо-западнее развилки полевых дорог.

От поворотной точки 2 граница идет в восточно-юго-восточном направлении на протяжении 4,04 км до поворотной точки 3, расположенной в 0,72 км северо-восточнее северного угла загона Смирновский.

От поворотной точки 3 граница идет в северо-восточном направлении на протяжении 1,46 км до поворотной точки 4, расположенной в 0,79 км юго-западнее развилки проселочных дорог.

От поворотной точки 4 граница идет в северо-восточном направлении на протяжении 1,03 км до поворотной точки 5, расположенной в 0,45 км восточнее развилки проселочных дорог.

От поворотной точки 5 граница идет в юго-восточном направлении на протяжении 4,47 км до поворотной точки 6, расположенной на проселочной дороге в 1,37 км северо-восточнее развилки проселочной и полевой дорог.

От поворотной точки 6 граница идет в юго-восточном направлении на протяжении 3,43 км до узловой точки 60, обозначающей место пересечения границ Чебаркульского муниципального района, Увельского муниципального района и Пластовского муниципального округа, расположенной в 0,70 км юго-западнее юго-западного угла ограды летника.»;

абзац восемьдесят восьмой раздела «Описание границы между Чебаркульским и Уйским муниципальными районами» изложить в следующей редакции:

«От поворотной точки 87 граница идет в общем юго-западном направлении на протяжении 2,89 км до узловой точки 59, обозначающей место пересечения границ Уйского муниципального района, Чебаркульского муниципального района и Пластовского муниципального округа, расположенной в 3,52 км северо-восточнее развилки полевых дорог.»;

2) приложение 2 изложить в новой редакции (приложение 1);

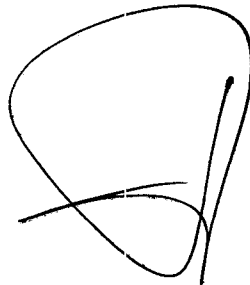
3) раздел «Граница между Чебаркульским и Пластовским муниципальными районами» приложения 2¹ изложить в новой редакции (приложение 2);

4) в абзаце третьем раздела «Описание смежеств» приложения 5 слово «района» заменить словом «округа», цифры «18,31» заменить цифрами «18,63»;

5) приложение 6 изложить в новой редакции (приложение 3).

Статья 2. Настоящий Закон вступает в силу со дня вступления в силу Закона Челябинской области «О статусе и границах Пластовского муниципального округа Челябинской области».

Губернатор
Челябинской области



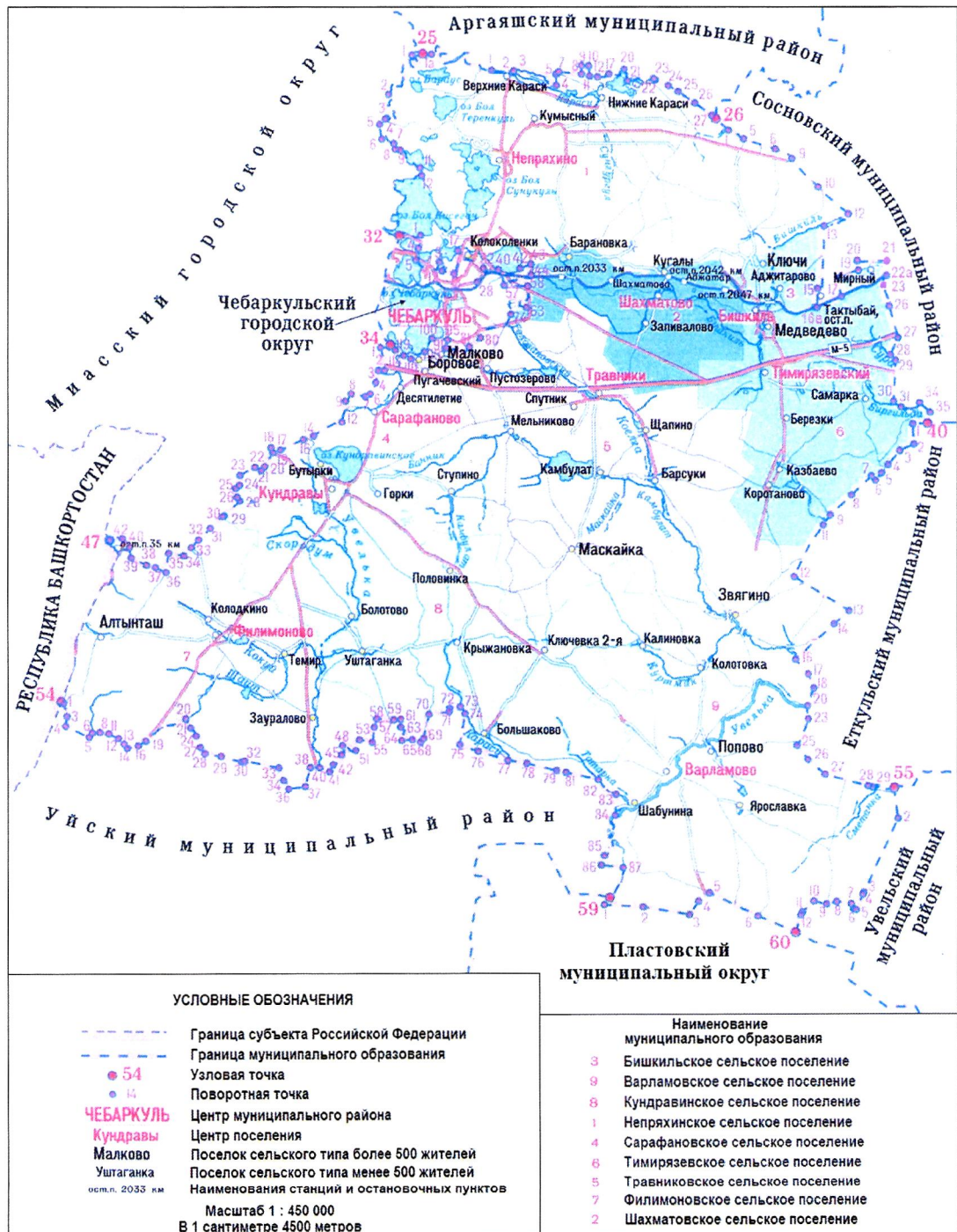
А.Л. Текслер

№ 55 – ЗО от 05.04.2024 г.

Приложение 1
к Закону Челябинской области «О внесении изменений
в Закон Челябинской области
«О статусе и границах Чебаркульского муниципального
района и сельских поселений в его составе»
от 05.04.2024 г. № 55-30

«Приложение 2
к Закону Челябинской области
«О статусе и границах Чебаркульского
муниципального района и сельских поселений
в его составе»

СХЕМА ГРАНИЦ Чебаркульского муниципального района



Приложение 2
к Закону Челябинской области «О внесении
изменений в Закон Челябинской области
«О статусе и границах Чебаркульского
муниципального района и сельских
поселений в его составе»
от _____ 05.04.2024г. № 55-30

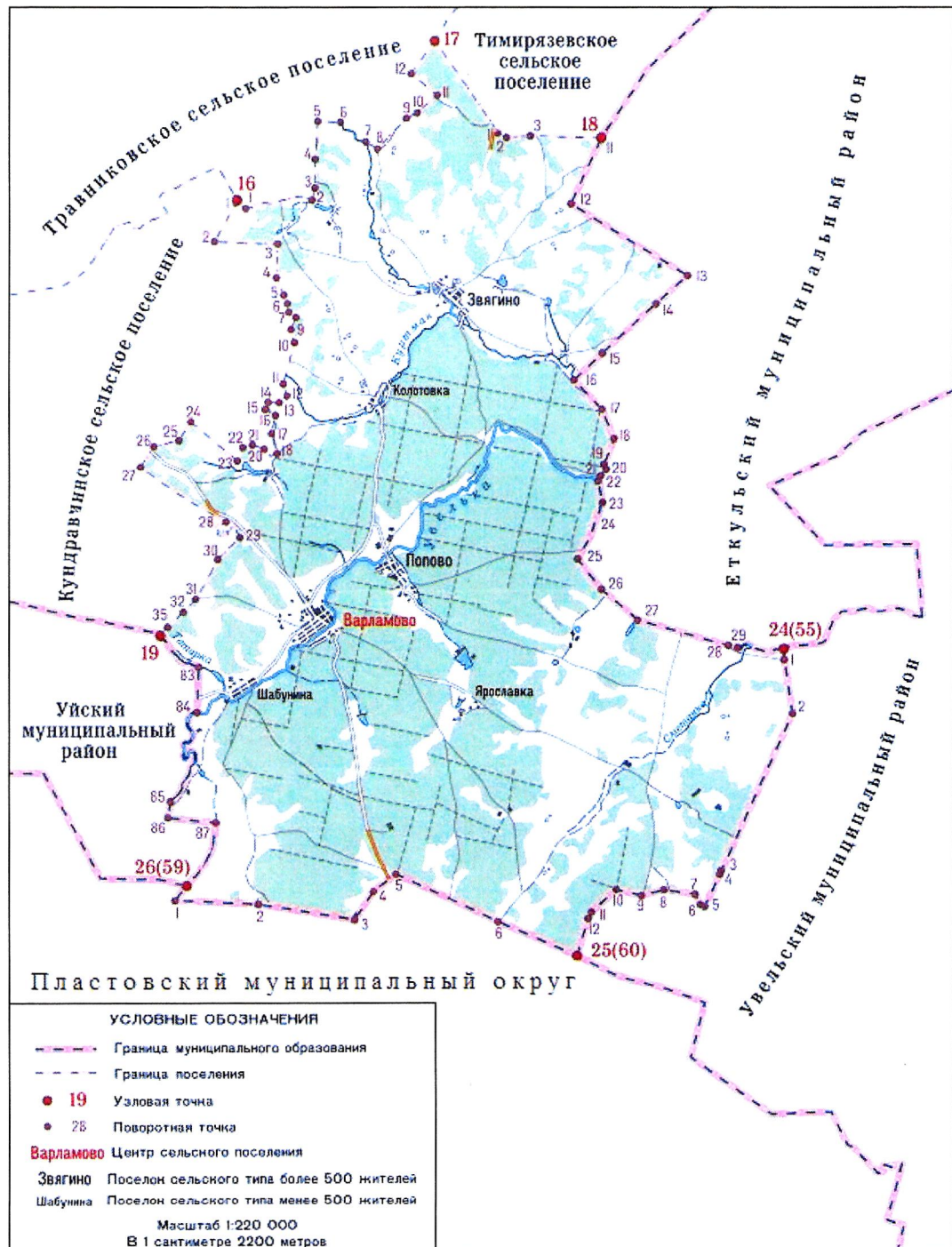
**«Граница между Чебаркульским муниципальным районом
и Пластовским муниципальным округом**

Номер точки	Номер узловой, поворотной точек	Координаты, м		От точки до точки	Длина, м	Дирекционный угол
		X	Y			
1	59 узл.	535449,74	2271993,06	1–2	35,86	217°14'14"
2		535421,19	2271971,36	2–3	723,40	216°39'37"
3		534840,89	2271539,44	3–4	150,57	234°32'03"
4	1	534753,53	2271416,81	4–5	306,85	91°33'20"
5		534745,20	2271723,55	5–6	92,77	91°33'23"
6		534742,68	2271816,29	6–7	264,08	91°33'13"
7		534735,52	2272080,27	7–8	834,99	89°57'02"
8		534736,24	2272915,26	8–9	949,90	89°03'38"
9		534751,81	2273865,03	9–10	838,15	91°08'27"
10	2	534735,12	2274703,01	10–11	1355,03	96°10'30"
11		534589,36	2276050,18	11–12	709,63	96°46'45"
12		534505,59	2276754,85	12–13	1550,73	96°14'39"
13		534336,92	2278296,38	13–14	328,97	101°44'07"
14		534270,01	2278618,47	14–15	101,61	103°07'46"
15	3	534246,93	2278717,42	15–16	77,56	23°53'17"
16		534317,85	2278748,83	16–17	1381,50	32°10'46"
17	4	535487,13	2279484,58	17–18	698,16	49°38'00"
18		535939,31	2280016,52	18–19	9,77	50°13'55"
19		535945,56	2280024,03	19–20	15,12	50°13'59"
20		535955,23	2280035,65	20–21	306,22	47°35'57"
21	5	536161,72	2280261,78	21–22	4470,14	114°04'27"
22	6	534338,25	2284343,09	22–23	381,48	118°12'07"
23		534157,97	2284679,28	23–24	932,95	111°38'03"
24		533814,01	2285546,51	24–25	1190,55	112°11'43"
25		533364,26	2286648,84	25–26	473,03	112°03'45"
26		533186,58	2287087,23	26–27	454,37	114°22'33"
27	60 узл.	532999,05	2287501,10	27–1	18633,39	113°59'53"»

Приложение 3
к Закону Челябинской области «О внесении изменений
в Закон Челябинской области
«О статусе и границах Чебаркульского муниципального
района и сельских поселений в его составе»
от 05.04.2024 г. № 55-30

«Приложение 6
к Закону Челябинской области
«О статусе и границах Чебаркульского
муниципального района и сельских поселений
в его составе»

СХЕМА ГРАНИЦ Варламовского сельского поселения





ЗАКОНОДАТЕЛЬНОЕ СОБРАНИЕ ЧЕЛЯБИНСКОЙ ОБЛАСТИ

ПОСТАНОВЛЕНИЕ

от 28.03.2024 № 2196
г. Челябинск

О Законе Челябинской области «О внесении изменений в Закон Челябинской области «О статусе и границах Чебаркульского муниципального района и сельских поселений в его составе»

Законодательное Собрание Челябинской области ПОСТАНОВЛЯЕТ:

1. Принять Закон Челябинской области «О внесении изменений в Закон Челябинской области «О статусе и границах Чебаркульского муниципального района и сельских поселений в его составе».
2. Направить указанный Закон Губернатору Челябинской области для подписания и опубликования.

Председатель
Законодательного Собрания

О.В. Гербер